

ESPACE TRANSITION

Un ESPACE ouvert sur la création artistique, le partage et l'échange.

Un ESPACE protégé où chacun peut trouver sa place et se permettre d'être soi.

Un ESPACE pour:

- créer avec le corps et la tête
- évoluer dans un environnement non compétitif
- donner et recevoir
- rencontrer des jeunes aux réalités différentes
- développer des habiletés insoupçonnées
- participer à un projet communautaire



Pour plus d'informations sur
Espace Transition, visitez
notre site web!
WWW.ETPSY.CA

ARTS DE LA SCÈNE
TOUS EN SCÈNE

Le retour à une vie normale après le tumulte créé par un trouble de santé mentale à l'adolescence est un défi. Il faut retrouver ses points de repère, reconstruire sa confiance en soi, redécouvrir son potentiel et ses talents. Les difficultés sont souvent mal perçues par l'entourage, ce qui contribue à rendre cette transition ardue et parfois inquiétante.

Espace Transition est un projet qui vise l'intégration sociale grâce à la force d'un groupe de jeunes réunis autour d'un objectif artistique commun et de sa réalisation concrète.

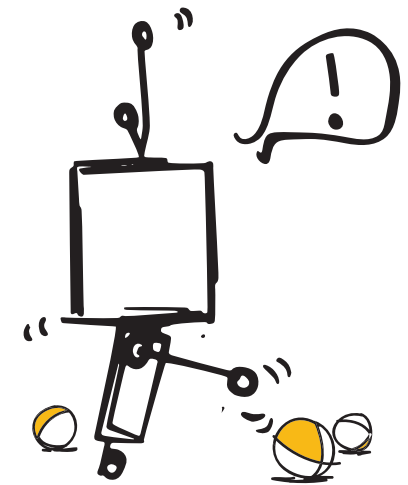
Le groupe se compose de jeunes ayant présenté des difficultés à un moment de leur parcours et de jeunes n'ayant pas été confrontés à un problème de santé mentale. Chaque jeune, quelle que soit son histoire, est un participant à part entière.

Le programme TOUS EN SCÈNE propose une série d'ateliers de 2 heures, 2 fois par semaine pendant 12 semaines, animés par des artistes professionnels qui accompagnent le groupe dans l'exploration et la découverte des arts de la scène sous toutes ses formes. Cette aventure permettra à chacun des jeunes de reconnaître son propre potentiel et de mener à bien ce projet collectif.

Les ateliers se construisent autour de jeux, d'exercices de mise en forme, de relaxation, d'expression vocale et corporelle, de techniques de cirque (pyramide, mains à mains...). La progression se fait au rythme de chacun, au fil de la confiance établie et du sentiment d'appartenance vers une création collective finale.

LA PARTICIPATION EST GRATUITE!

- Aux jeunes de 14 à 25 ans
- Désireux de mieux se connaître et de découvrir leur potentiel créatif
- Prêts à profiter de la richesse d'un groupe
- Intéressés par une expérience innovatrice voulant contribuer à l'amélioration concrète de la communauté



📍 OÙ?

5757 Avenue Decelles
Montréal, QC H3S 2C2

🕒 QUAND?

Mardi et jeudi de 19h à 21h

*voir les détails à www.etpsy.ca

🚌 COMMENT S'Y RENDRE?

Métro Université de Montréal - 700 m.
Métro Côte Sainte-Catherine - Autobus 129

✉️ INFO. ET INSCRIPTION

Sylvie Gauthier:
(514) 345-4931 / 5605
Téléav.: (514) 415-1123
sylvie.gauthier@etpsy.ca
www.etpsy.ca

